



5L



2L

Notre avis est précieux pour nous ! Poster un avis !  
Nous avons le plaisir de vous offrir un code promotionnel de 10%, valable sur votre prochain achat sur nos sites.  
Pour obtenir votre code, faites une évaluation du produit que vous venez de recevoir, puis envoyez-nous votre numéro de facture par mail à l'adresse info@k3d.fr

### TOUT POUR LES NUISIBLES

*Des produits de pro pour une lutte efficace*

Pièges, phéromones, répulsifs, matériel de traitement,  
Venez découvrir des produits complémentaires sur notre site.  
Depuis 2006 à votre service.

Toutes les commandes passées avant 14h sont expédiées le jour même.



PIEGEAGE  
INSECTES



MATÉRIEL DE  
TRAITEMENT

TOUTPOURLESNUISIBLES.FR



AUXILIAIRES



LUTTE  
GASTEROPODE



RENFORCER  
PRÉVENIR



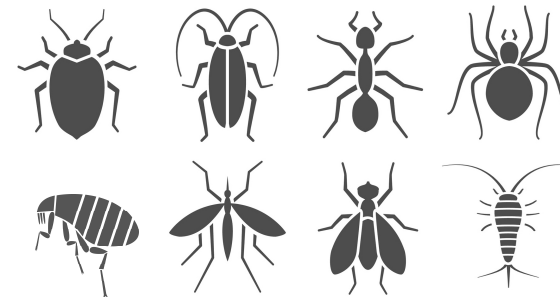
# SOLU'CONTROL

## HALTE AUX INSECTES

### Emulsphrine EW++S

### Avec régulateur de croissance S-METHOPREN CONCENTRÉ POUR 5 LITRES

Insectes volants et rampants  
Punaise de lit, puce, fourmis,  
cafard, mouche, moustique,  
araignée, poisson d'argent...



**Formulation utilisée  
par les professionnels**

**Application simple avec  
un pulvérisateur**



Utiliser les produits biocides avec  
précaution. Avant toute utilisation, lisez  
l'étiquette et les informations sur le produit.  
N° BioCID : 58261



## EMULSPHRINE EW++S - Insecticide concentrée à effet choc et longue persistance d'action

La solution **HALTE AU INSECTES**, un produit de contact anti-insectes redoutablement efficace. Que ce soit contre les mouches, moustiques, cafards, araignées, puces ou acariens, cet exterminateur à base de Perméthrine et de régulateur de croissance est impitoyable.

**HALTE AUX INSECTES** est adapté à tous les matériaux de votre domicile, qu'il s'agisse de textiles, de bois ou de PVC.

Son application transforme immédiatement l'espace traité en un lieu hostile pour les insectes en éliminant les insectes adultes.

### S-METHOPREN - Régulateur de croissance

Intégrer un régulateur de croissance à notre formulation, tel que le S-Méthopren, apporte un atout considérable dans la lutte contre les infestations. Ce composant stratégique cible le développement des insectes à la source, empêchant leur maturation et leur reproduction. Ainsi, en plus de l'action immédiate de la Perméthrine qui éradique les insectes adultes, le S-Méthopren assure une protection à long terme en interrompant le cycle de vie des insectes. Cette double action renforce la défense de votre habitat, faisant de HALTE AUX INSECTES une solution d'autant plus infaillible.

Les insectes ne peuvent plus se développer ni se multiplier, ce qui augmente significativement l'efficacité du traitement et assure une tranquillité durable.

### Composition

D-trans-tetraméthrine 0.93%

Cyperméthrine 5.99%

Piperonyl Butoxyle 5.64%

S-Méthoprene 0.1%

### Spectre d'action et mode d'action

EMULSPHRINE EW++S a été spécialement conçu pour lutter contre les insectes rampants et volants tels que les blattes, les fourmis, les puces, les punaises, les mouches, les moustiques et tous les autres insectes nuisibles des zones non agricoles. Action sur le système nerveux central et périphérique des insectes. La tetraméthrine et la cyperméthrine sont deux molécules de la famille des pyréthrinoïdes de synthèse ; elles agissent en perturbant la transmission de l'influx nerveux le long des axones, en prolongeant l'ouverture des canaux sodium de la paroi des cellules nerveuses. Le S-méthopren est un larvicide bloquant les différentes étapes du développement des larves.

### Conseil et précautions d'utilisation

Évacuer les personnes et les animaux (y compris les aquariums) de la zone à traiter. Ne pas pulvériser sur des denrées alimentaires, des appareils électriques ou des surfaces sensibles (ex. Vernis). Éviter toute exposition inutile, respecter les conseils de prudence. Porter un vêtement de protection approprié, des gants et un masque de protection contre les brouillards de pulvérisation. Ne préparer que la quantité de solution qui sera utilisée dans la journée.

### Matériel

L'utilisation d'un pulvérisateur à buse anti-gouttes est conseillée. Bien rincer le matériel à l'eau après toute utilisation.

### Mises en garde

Utilisez les insecticides avec précaution. Avant toute utilisation, lisez l'étiquette et les informations concernant le produit. Consulter impérativement la fiche de données de sécurité (disponible gratuitement sur simple demande). Stockage et élimination: Tenir hors de portée des enfants et des animaux domestiques. Conserver dans l'emballage d'origine et ne pas réutiliser l'emballage. Éliminer le produit et son emballage/récipient, en respectant les règlements municipaux (ex. déchetterie, collecte de déchets dangereux). Ne pas rejeter dans le milieu naturel ni dans l'égout.

### Dose et mode d'emploi

Diluer 250ml d'EMULSPHRINE EW+S dans 5 litres d'eau (50ml pour 1 litre) . Bien mélanger de façon à obtenir un mélange homogène. EMULSPHRINE EW+S s'applique à l'aide d'un pulvérisateur. Se protéger à l'aide d'un équipement approprié puis pulvériser sur les surfaces infestées, ou susceptibles de l'être, à raison de 5L de produit dilué sur une surface de 100m<sup>2</sup>. S'assurer de la bonne ventilation du local traité, et ce durant toute l'application du produit.



Remplir la cuve avec un peu d'eau



Ajouter le produit



Fermer le pulvérisateur puis remuer



Compléter avec de l'eau et remuer



Mettre en pression à l'aide de la pompe



Régler la buse en faisant une rotation



Effectuer le traitement



Retirer la pression en tirant la soupape